

Social Natural Horse-Man-Ship SNHS



Unsere Arbeit mit den Pferden verfolgt u.a. diese Ziele:

1. Eigene Verhaltensregulation durch den natürlichen Umgang mit dem Tier und im Gespräch über das Erlebte erwirken. Gerade kleine Erfolge sollen gefeiert werden, um die Motivation zu steigern und Fortschrittliches sichtbar zu machen.

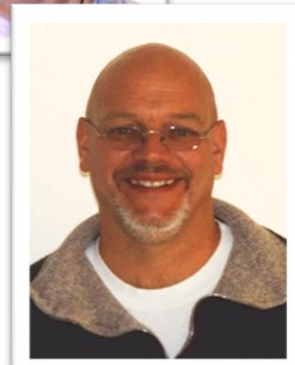
2. Das Erlangen einer positiven Lebenshaltung und -planung als ein Hauptziel, denn durch gemeinsames Arbeiten und Reflektieren an dem Erlebten und Erreichten (mit den Pferden) sowie der neu entdeckten Stärken, ändert sich die Grundhaltung zum eigenen Tun.

3. Mitbestimmung wird positiv gefördert: Ich habe etwas mit meinem Leben zu tun und bin verantwortlich für dessen Verlauf.

Außerdem erlernen alle jungen Menschen die „Sprache der Pferde“.
Eine weitere Besonderheit ist das Führen und Reiten mit ausschließlich gebisslosen Zäumungen.

Trägerleitung/ Ansprechpartner:

Diana Makowski



& Frank Makowski

M.I.B. (e. Kfr.)

Mederichstr. 4

34454 Bad Arolsen

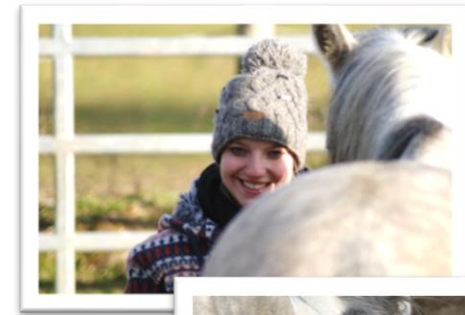
Tel: 05691/ 50387

Net: www.menschen-begleiten.de

Mail: info@menschen-begleiten.de

M.I.B. -

Menschen. Individuell. Begleiten.



„Pferde sind die stillen Helden unseres Alltags. Sie bewerten nicht und nehmen uns so, wie wir sind. Sie bieten uns jeden Tag eine neue Brücke des Vertrauens an und stellen alles wieder auf „Null“.

Sie verzeihen unsere Fehler, bringen uns in eine Beziehung, lassen uns Lachen, verlangen eine klare Haltung und tragen uns auch durch schwierige Zeiten.

Sie bereichern unseren Alltag auf vielen Ebenen und zaubern immer ein Lächeln auf Kindergesichter.“

Diana Makowski (2020)

Das sind wir

Wir sind ein Träger der freien Jugendhilfe und arbeiten mit unseren familienanalogen Projektstellen im Schwerpunkt in den Bereichen der Individual- und Erlebnispädagogik.

Besonders geprägt ist unsere Arbeit vom eigens entwickelten SNHS-Konzept im Bereich der pferdegestützten Pädagogik.

Großen Wert legen wir auf einen guten internen Austausch, kollegiale Zusammenarbeit und unter Berücksichtigung der Mitbestimmung arbeiten wir immer sehr eng mit dem jungen Menschen zusammen.

Unsere Hilfen sind von einer hohen Flexibilität geprägt. Wir sind ständig bestrebt, bei Bedarf die Hilfen neu anzupassen und einzustellen.



Projektstellen & Kleinsteinrichtungen

Alle familienanalogen Einrichtungen arbeiten eng mit dem Träger zusammen und bieten mit ihrem individuellen Angebot die Möglichkeit, jederzeit flexibel auf anstehende pädagogische Herausforderungen zu reagieren.

Pro Fachkraft können bis zu zwei Kinder in einem Haushalt betreut werden.

Durch das Familiensetting bleiben die Ansprechpersonen konstant, was einen neuen Beziehungsaufbau erleichtern und erfolgreich machen kann.



Alle Fachkräfte erhalten die Möglichkeit in internen Fortbildungen des Trägers u.a. das SNHS-Konzept zu erlernen und in ihre Arbeit zu integrieren.

Zudem finden in regelmäßigen Abständen Vernetzungstage statt, an welchen man sich u.a. pädagogisch inhaltlich sowie Erfahrungen und Ideen austauschen kann.

Leistungen

Die Leistungen des Trägers richten sich nach dem SGB VIII und beinhalten folgende Paragraphen:

1. Hilfe zur Erziehung, Heimerziehung, sonst. betreute Wohnform (§ 27 i.V. mit § 34 SGB VIII)
2. Intensive sozialpädagogische Einzelbetreuung (§ 27 i.V. mit § 35 SGB VIII)
3. Eingliederungshilfe für seelisch behinderte Kinder und Jugendliche (§ 27 i.V. mit § 35 a SGB VIII)
4. Hilfe für junge Volljährige, Nachbetreuung (§ 41 SGB VIII)

Generell wird in jedem Einzelfall genau geprüft, ob das Leistungsangebot der Projektstelle, den individuellen Bedarfen des interessierten Adressaten gerecht werden kann.

